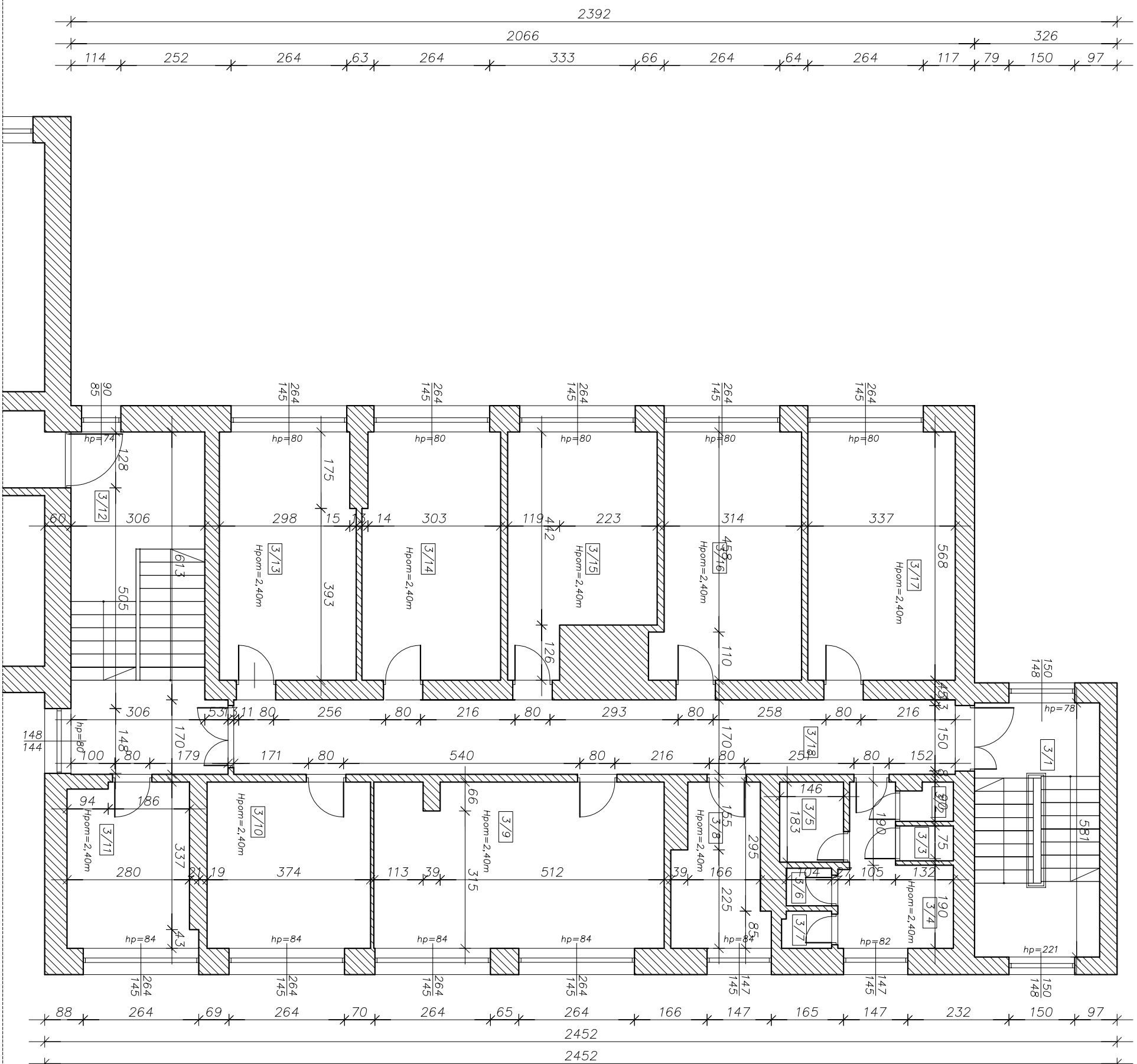
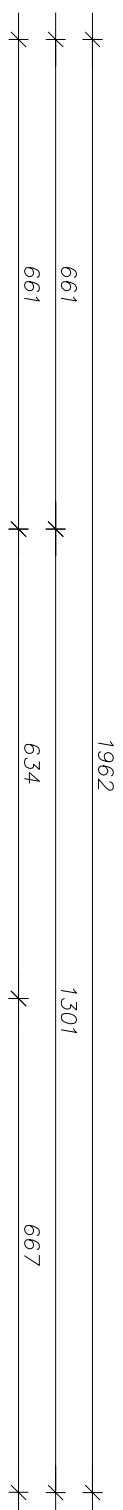



RZUT III-PIĘTRA INTERNAT  
SKALA: 1:100



Nr pom.	Nazwa pomieszczenia:	Pow. użytk. [m <sup>2</sup> ]
<b>Pomieszczenia istniejące:</b>		
3/1	Komunikacja	16,61
3/2	WC	0,99
3/3	WC	0,97
3/4	Łazienka	6,98
3/5	WC	2,66
3/6	WC	0,89
3/7	WC	0,95
3/8	Sala Komputerowa	7,40
3/9	Swietlica	24,93
3/10	Pokój Wychowawców	14,22
3/11	Pom. Psycholog./Pedagog	10,50
3/12	Komunikacja	24,86
3/13	Pokój	17,52
3/14	Pokój	17,76
3/15	Pokój	16,61
3/16	Pokój	18,24
3/17	Pokój	19,15
3/18	Komunikacja	28,04
Suma powierzchni istniejącej:		229,28

<p>© WSZYSTKIE PRAWA ZASTRZEŻONE,          POWOLANIE LUB WYKORZYSTYWANIE,          NIEZGODNE Z PRZEZNACZENIEM, BEZ ZGODY          WŁAŚCIELA DOKUMENTACJI ZABRONIONE !</p>		
<p>JEDNOSTKA PROJEKTOWA:</p>		
<p>    <b>"WGW STALBERT S.C."</b>              UL. WARSZAWSKA 79, 98-100 ŁASK         </p>		
<p>             TEMAT:              Remont budynku Specjalnego Ośrodka Szkolno-              Wychowawczego w Łasku         </p>		
<p>             ADRES:              działka nr ewid.214/2, ul. Adama Mickiewicza 6              98-100 Łask         </p>		
<p>             INWESTOR:              Specjalny Ośrodek Szkolno-Wychowawczy w Łasku         </p>		
<p>             PROJEKTANT:              mgr inż. Jakub Woźniak              LOD/1546/PWOK/10         </p>		
<p>             SPRAWDZAJĄCY:    </p>		
<p>             OPACZANIE:    </p>		
<p>STADIUM:</p>	<p>RYSUNEK:</p>	
<p>Inwentaryzacja</p>	<p>RZUT I - PIĘTRA INTERNAT</p>	
<p>BRANŻA: ARCHITEKTURA</p>	<p>SKALA</p>	<p>ARKUSZ:</p>
<p>DATA: 05/2016 r.</p>	<p>1:50</p>	<p>15</p>