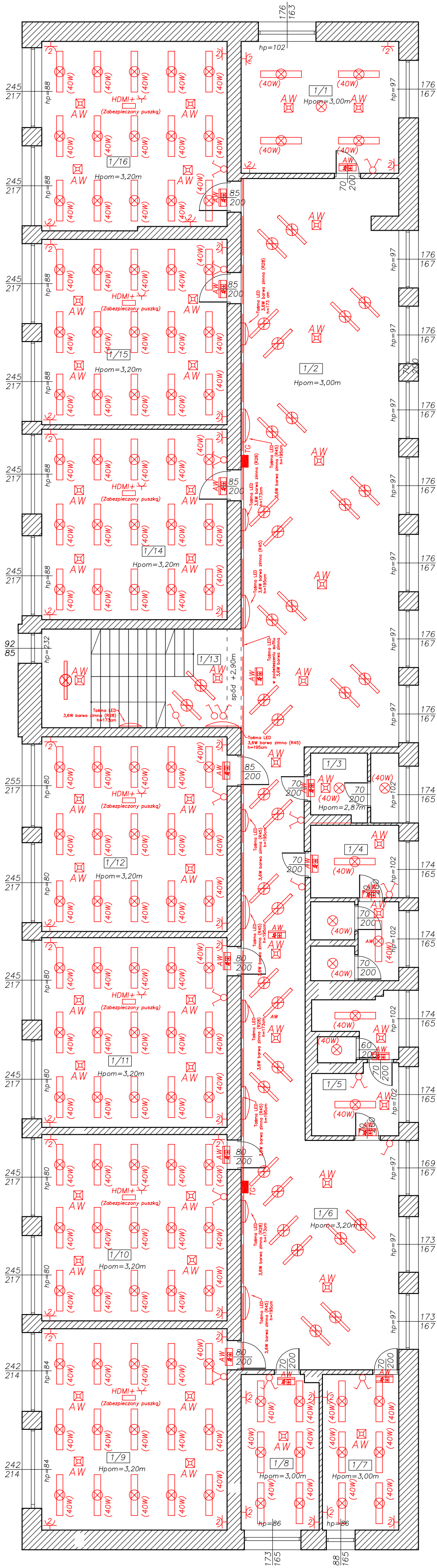


RZUT I-PIĘTRA SZKOŁA
SKALA: 1:100

LEGENDA

- Włacznik podwójny
- Włacznik pojedynczy
- Włacznik schodowy
- Gniazdo podwójne
- Gniazdo pojedyncze
- Gniazdo pojedyncze trójfazowe (sifa)
- Instalacja rzutnika zabezpieczona puszką (lokalizację ustalić z użytkownikiem)
- Lampa wisząca na suficie (Moc podana w nawiasie)
- Lampa wisząca na suficie – oświetlenie awaryjne
- Piktogram (Oświetlenie awaryjne)



Wykaz pomieszczeń parteru

Nr pom.	Nazwa pomieszczenia:	Pow. użyt. [m ²]
Pomieszczenia istniejące:		
1/1	Pokój Nauczycielski	19,51
1/2	Hall	83,71
1/3	WC personelu	5,33
1/4	WC damskie	11,98
1/5	WC męskie	10,17
1/6	Hall	57,39
1/7	Pom. dydaktyczne	11,16
1/8	Pom. biurowe	11,28
1/9	Sala lekcyjna	34,99
1/10	Sala lekcyjna	32,39
1/11	Sala lekcyjna	32,95
1/12	Sala lekcyjna	33,81
1/13	Komunikacja	18,43
1/14	Pracownia komputerowa	33,07
1/15	Pracownia humanistyczna	32,19
1/16	Pracownia biolog.-hem.	32,54
Suma powierzchni istniejące:		460,9

© WSZYSTKIE PRAWA ZASTRZEŻONE,
POWIELANIE LUB WYKORZYSTYWANIE,
NIEZGODNE Z PRZEZNACZENIEM, BEZ ZGODY
WŁAŚCIELA DOKUMENTACJI ZABRONIONE !

JEDNOSTKA PROJEKTOWA:



"WGW STALBET S.C."
UL. WARSZAWSKA 79, 98-100 ŁASK

TEMAT:
Remont budynku Specjalnego Ośrodka Szkolno-
Wychowawczego w Łasku

ADRES:
działka nr ewid.214/2, ul. Adama Mickiewicza 6
98-100 Łask

INWESTOR:
Specjalny Ośrodek Szkolno-Wychowawczy w Łasku

PROJEKTANT:

SPRAWDZAJĄCY:

OPRACOWANIE:

STADIUM: Projekt remontu
inst. elektrycznej

RYSunek:
RZUT I-PIĘTRA SZKOŁA

BRANŻA: INST. ELEKTRYCZ.

SKALA:

ARKUSZ:

DATA: 05/2016 r.

1:50

E2